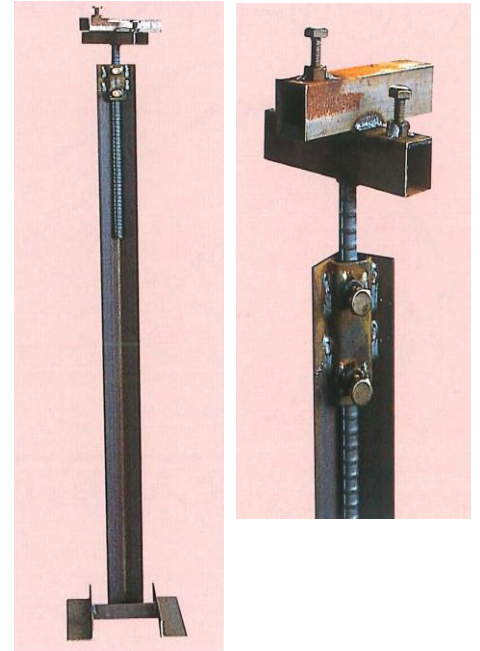
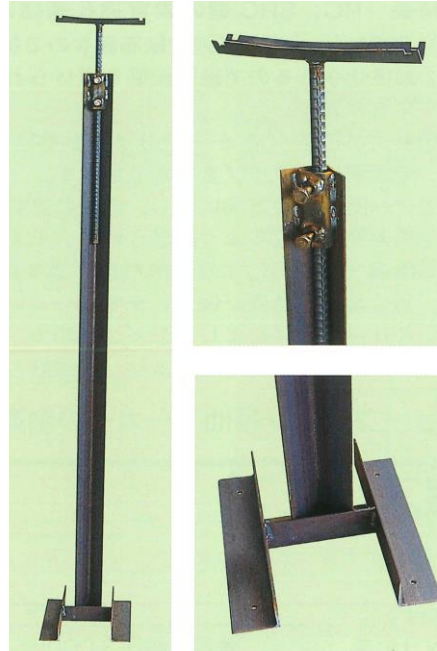


## 基礎ベース(梁用)

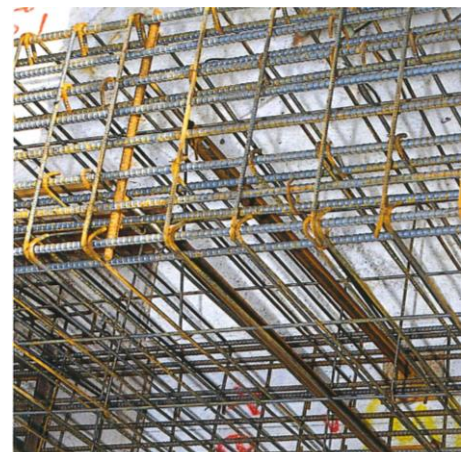
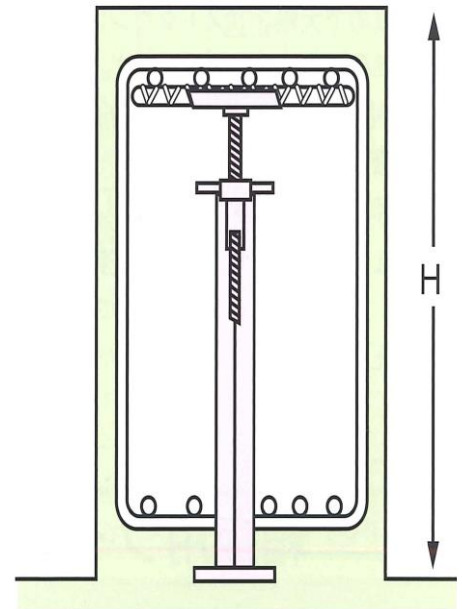
## 基礎ベース(柱用)

### 基礎ベース(梁・柱用)の特長

1. 配筋の省力化で工期短縮
2. 梁用カンザシ筋は受けアングルの凹みに結束線で簡単に固定出来ます。
3. アングル鋼仕様のため、コンクリートの流れが良く空洞が出来ません。
4. 支柱に偏心荷重がかからないようご使用下さい。
5. 底部アングルに6mmφの穴が空いているので、コンクリート釘で捨コンに確実に固定して下さい。
6. 梁幅が600mm以上の場合は、基礎ベースを2本平行に使用するか門型基礎ベースを使用して下さい。
7. 梁に使用する場合のピッチは2m以内で使用して下さい。
8. 支柱の調整ボルトの締付けは確実に行って、レベル出しの後は溶接で固定して下さい。
9. 二段筋タイプも製作可能です。



●二段筋タイプ



製品番号	適応高さ(H)	使用アングル
T-6	450~750	3×40×40
T-9	750~1050	
T-12	1050~1350	
T-15	1350~1650	
T-18	1650~1950	
T-21	1950~2250	4×50×50
T-24	2250~2550	
T-27	2550~2850	6×50×50

製品番号	高さ(H)	使用アングル
柱用	1800未満	4×50×50
	1800以上	6×50×50